

2. Mitteldeutsche Nachhaltigkeitskonferenz

Riesa 21.03.2013

Energieeffizienz von Gebäuden

Impulsvortrag zur 2. Mitteldeutschen Nachhaltigkeitskonferenz

Riesa 21.03.2013

KIT Consulting Unternehmensberatungsgesellschaft mbH

Referent:

Dipl.-Ing. Thomas Stein - Geschäftsführer

zertifizierter Energiemanager (UI)

zertifizierter Klima- und Nachhaltigkeitsmanager (UI)

Energieeffizienz

Wirkungsgrad oder bestimmter Nutzen (Wärme/Kälte-Wohlempfinden) mit minimalen Energieeinsatz erreicht wird (ökonomisches Minimalprinzip)



KIT Consulting Unternehmensberatungsgesellschaft mbH

Gebäudekosten



Energiekosten Bewirtschaftungskosten
Abschreibungen
etc.

KIT Consulting Unternehmensberatungsgesellschaft mbH

Energieeinsparung

Vom Allgemeinen zum Speziellen

- Benchmarkanalyse

	genormt nach VDI 3807/ages GmbH: empfohlene Modal- und Richtwerte nutzungspezifischer Energieverbräuche	gemessener Wert in der Geschäftsstelle
Stromverbrauch	35 kWh/m ² a	103,0 kWh/m ² a
Wärmeverbrauch	100 kWh/m ² a	365,1 kWh/m ² a

KIT Consulting Unternehmensberatungsgesellschaft mbH

Energiekonzept

Gebäudehülle:

- Dach, Dämmung, Fassade
- Fenster, Dichtheit
- Kälte-/Wärmebrücken
- Innen-/Außenthermografie

Energie-/Wärmebereich:

- Heizung, Klimaanlage, Beleuchtung
- Aufzüge, IT-Infrastruktur
- Verbrauchsanalyse
- Lastganganalyse
- Vertragsmanagement



KIT Consulting
Unternehmensberatungsgesellschaft
mbH
Teichgasse 21
08371 Glauchau

Tel.: +49 3763 441793
Fax: +49 3763 18174
www.kit-consulting.de
info@kit-consulting.de

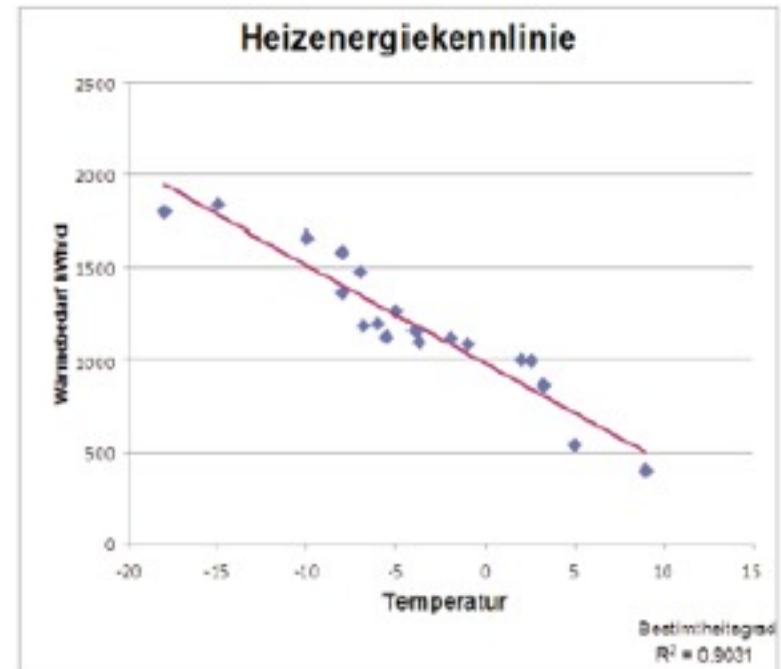


KIT Consulting Unternehmensberatungsgesellschaft mbH

Effizienzansätze

Wärme - Wärmeleistung
- SmartHome-Lösungen

Strom - Lichtkonzept
- Retrofit-Lösungen
- Lastganganalyse

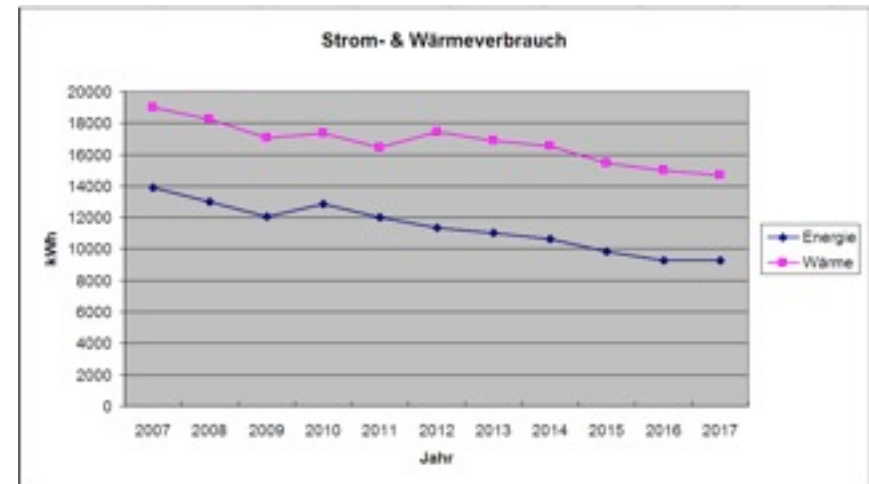


KIT Consulting Unternehmensberatungsgesellschaft mbH

Nachhaltigkeit

Wir erstellen Ihnen einen jährlichen Energie-Bilanz für jedes betreute Objekt:

- Energie- und Wärmebedarf
- Primärenergieverbrauch und CO₂-Emission und CO₂-Reduktion
- Entwicklung Jahresverläufe
- wirtschaftliche Evaluierung der umgesetzten Maßnahmen



Carbon Footprint

- Ermittlung aller relevanten Daten aus Scope 1-3
 - Scope 1 – direkte Emission
 - Scope 2 – zugekaufte Emission
 - Scope 3 – indirekte Emission
- Berechnung der CO₂-Äquivalente
- Unterstützung bei der Emissionsreduktion und -kompensation



KIT Consulting Unternehmensberatungsgesellschaft mbH

Vielen Dank für Ihre Aufmerksamkeit.



www.kit-consulting.de

info@kit-consulting.de

Tel: +49 3763 441793

Fax: +49 3763 18174



KIT Consulting
Unternehmensberatungsgesellschaft
mbH
Teichgasse 21
08371 Glauchau

Tel.: +49 3763 441793
Fax: +49 3763 18174
www.kit-consulting.de
info@kit-consulting.de